

Jardín del Bosque Seco

Selecciones e Instalaciones de Plantas Nativas

¿Qué es un Jardín del Bosque Seco?

Las zonas sombreadas en el patio pueden ser desafiantes para cultivar la hierba. Afortunadamente, Illinois ofrece docenas de especies de plantas nativas que prosperan en la sombra. En lugar de un pasto tradicional, considere las cubiertas vegetales que crecen en la sombra, como la cárex (juncia real) y los helechos. Para más interés, puede instalar otras plantas de sombra que son más altas y que florecen.

Este manual le ofrece un plan de cultivo que se centra en las plantas nativas que se encuentran en los bosques secos en Illinois. El plan crea el interés anual para los propietarios y extiende la temporada para los polinizadores para buscar el alimento. Además, las plantas nativas ayudan la absorción de la lluvia y se pueden usar en los jardines de lluvia. Para más información, visite el sitio web de horticultura de la Oficina de Extensión de la Universidad de Illinois:

extension.illinois.edu/global/horticulture.

Plantas para el Jardín del Bosque Seco

Este diseño ejemplar para un jardín utiliza las plantas que crecen en las condiciones de sombra a sombra parcial con el suelo de humedad seca.

Flores silvestres – Para extender la temporada para los polinizadores para buscar el alimento, esta selección de flores silvestres incluye las especies que florecen de abril hasta octubre.

- **Woodland Phlox (*Phlox divaricata*)** –
 - Sombra plena a sombra parcial.
 - Suelo con humedad mediana a seca.
 - Flores lavandas en la primavera.
 - Atrae a las abejas y a las mariposas.
 - Alcanza 1 a 2 pies de altura y 1 a 2 pies de ancho.
 - Tolerante a la sequía.
- **Wild Columbine (*Aquilegia canadensis*)** –
 - Sombra plena a sombra parcial.
 - Suelo húmedo a seco.
 - Flores rojas en la primavera.
 - Atrae a las abejas y a los colibríes.
 - Alcanza 2 a 3 pies de altura y 1 a 2 pies de ancho.
 - Tolerante a la sequía.
- **Wild Geranium (*Geranium maculatum*)** –
 - Sombra plena a sombra parcial.
 - Suelo con humedad mediana a seca.
 - Flores rosadas en la primavera.
 - Atrae a las abejas y a las mariposas y es una planta hospedera para las orugas.
 - Alcanza 1 a 2 pies de altura y 1 a 2 pies de ancho.
 - Tolerante a la sequía.

- Tall Anemone (*Anemone virginiana*) –
 - Sombra plena a sombra parcial.
 - Suelo con humedad mediana a seca.
 - Flores blancas a fines de primavera y temprano en el verano.
 - Atrae a las abejas.
 - Alcanza 1 a 3 pies de altura y 1 a 2 pies de ancho.
 - Tolerante a la sequía.
- False Solomon's Seal (*Maianthemum racemosum*) –
 - Sombra parcial.
 - Suelo húmedo a seco.
 - Flores blancas a fines de primavera y durante el verano.
 - Atrae a las abejas y a los pájaros.
 - Alcanza 2 a 3 pies de altura y 1 a 2 pies de ancho.
 - Tolerante a la sequía.
- Prairie Alumroot (*Heuchera richardsonii*) –
 - Sombra parcial.
 - Suelo con humedad mediana a seca.
 - Flores verdes-blancas temprano en el verano.
 - Atrae a las abejas.
 - Alcanza 2 a 3 pies de altura y 1 a 2 pies de ancho.
 - Tolerante a la sequía.
- Woodland Sunflower (Latin name *Helianthus divaricatus*) –
 - Sombra parcial.
 - Suelo con humedad mediana a seca.
 - Flores amarillas en pleno verano y temprano en el otoño.
 - Atrae a las abejas, a las mariposas, y a los pájaros, y es una planta hospedera para las orugas.
 - Alcanza 2 a 6 pies de altura y 1 a 3 pies de ancho.
 - Tolerante a la sequía.
- Short's Aster (*Symphyotrichum shortii*) –
 - Sombra parcial.
 - Suelo con humedad mediana a seca.
 - Flores rosadas-moradas en el otoño.
 - Atrae a las abejas, a las mariposas, y a los pájaros, y es una planta hospedera para las orugas.
 - Alcanza 2 a 4 pies de altura y 1 a 2 pies de ancho.
 - Tolerante a la sequía.

Otras – Las hierbas, la cárex (juncia real), y los helechos agregan la textura y el interés estacional al jardín. Algunos sirven de cubiertas vegetales y ayudan a mantener los niveles de humedad y la represión del crecimiento de las hierbas malas.

- Pennsylvania Sedge (*Carex pensylvanica*) –
 - Sombra plena a sombra parcial.
 - Suelo con humedad mediana a seca.
 - Follaje verde herboso durante la temporada de cultivo, de hoja semi-perenne en el invierno.
 - Las semillas atraen a varios pájaros y es una planta hospedera para las orugas.
 - Alcanza 1 pie de altura y 1 pie de ancho.
 - Tolerante a la sequía.

- Christmas Fern (*Polystichum acrostichoides*) –
 - Sombra plena a sombra parcial.
 - Suelo húmedo a seco.
 - Follaje verde oscuro durante la temporada de cultivo, de hoja semi-perenne en el invierno.
 - Alcanza 1 a 3 pies de altura y 1 a 2 pies de ancho.
 - Tolerante a la sequía.

Arbustos – Los arbustos agregan la estructura y el interés estacional al jardín.

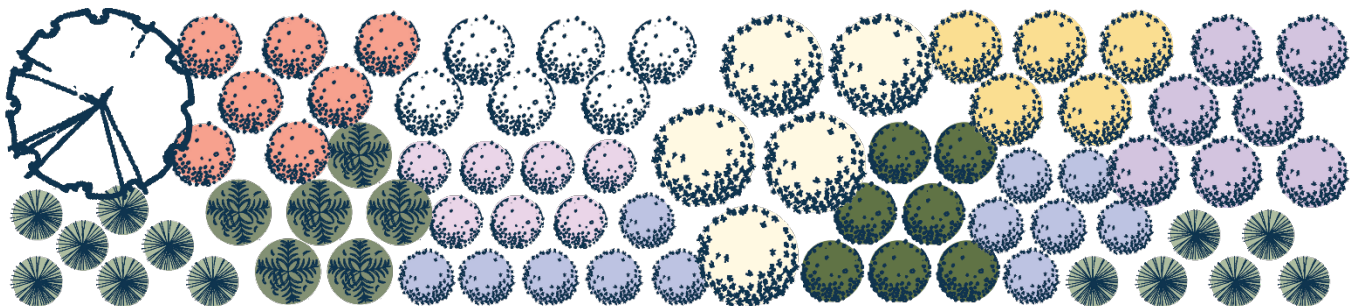
- Maple Leaf Viburnum (*Viburnum acerifolium*) –
 - Sombra plena a sombra parcial.
 - Suelo húmedo a seco.
 - Flores blancas temprano en la primavera y en el verano, con bayas azules del verano hasta el invierno.
 - Atrae a las abejas, a las mariposas, y a los pájaros.
 - Alcanza 2 a 4 pies de altura y 2 a 3 pies de ancho.
 - Tolerante a la sequía.

DISEÑO DE PLANTACIÓN

Diseño Ejemplar

En este diseño ejemplar para la plantación de un jardín del bosque húmedo rectangular de 6 pies de ancho por 25 pies de largo, necesitará:

- **7 Pennsylvania Sedge** separadas por 1 pie en un grupo en la esquina delantera izquierda.
- **1 Maple Leaf Viburnum** al fondo izquierdo, detrás de las *Pennsylvania Sedge*.
- **6 Christmas Ferns** separadas por 2 pies en un grupo a la derecha de las *Pennsylvania Sedge*.
- **7 Wild Columbine** separadas por 2 pies en un grupo detrás de las *Christmas Fern*, a la derecha de la *Maple Leaf Viburnum*.
- **6 Woodland Phlox** separadas por 1½ pies a lo largo del borde delantero, a la derecha de las *Christmas Fern*.
- **7 Wild Geranium** separadas por 1½ pies en un grupo detrás de las *Woodland Phlox*, a la derecha de las *Christmas Fern*.
- **6 Tall Anemone** separadas por 2 pies en un grupo a lo largo del borde trasero detrás de las *Wild Geranium*.
- **5 False Solomon's Seal** separadas por 3 pies en un grupo de la parte delantera hacia la parte trasera del jardín, a la derecha de las *Woodland Phlox*, las *Wild Geranium*, y las *Tall Anemone*.
- **7 Prairie Alumroot** separadas por 1½ pies en un grupo al frente, a la derecha de las *False Solomon's Seal*.
- **5 Woodland Sunflower** separadas por 2 pies en un grupo al fondo, detrás de las *Prairie Alumroot* y a la derecha de las *False Solomon's Seal*.
- **6 Woodland Phlox** separadas por 1½ pies en un grupo a la derecha de las *Prairie Alumroot*.
- **7 Pennsylvania Sedge** separadas por 1 pie en un grupo en la esquina delantera a la derecha.
- **7 Short's Aster** separadas por 2 pies en un grupo en la esquina trasera a la derecha.



Opciones de Siembra Adicionales

Si tiene más espacio, recree el plan de siembra en este manual. Si tiene menos espacio, considere limitar su jardín a tres especies.

Hay dos opciones para las combinaciones de plantas nativas para los jardines del bosque seco que ofrecen solo tres especies:

Opción Una:

- Woodland Phlox
- False Solomon's Seal
- Pennsylvania Sedge

Opción Dos:

- Prairie Alumroot
- Wild Geranium
- Short's Aster

Opciones para el Jardín de Lluvia:

Las plantas en este folleto son especies que prosperan en la sombra y prefieren el suelo seco. Para la instalación en un jardín de lluvia sombreado, son más apropiadas para las laderas altas.

DONDE ENCONTRAR LAS PLANTAS Y MÁS INFORMACIÓN

La lista de plantas fue inspirada por el Jardín de Lluvia *Red Oak*: <https://redoakraingarden.org/>. El sitio web para la Sociedad de Plantas Nativas de Illinois menciona las fuentes de las plantas nativas: illinoisplants.org. Para más información sobre las plantas, visite el sitio web para horticultura de la Oficina de Extensión de la Universidad de Illinois: extension.illinois.edu/global/horticulture.

AGREGUE SU JARDÍN DE PLANTAS NATIVAS AL MAPA

Puede participar en la red de la siembra de las plantas nativas por registrar su jardín de plantas nativas o su jardín de lluvia. Esto ayuda desarrollar la comunidad y fomenta el uso de las plantas nativas. Agregue su jardín de plantas nativas al mapa: go.illinois.edu/GardenMap.

AGRADECIMIENTOS

Este proyecto fue financiado por la agencia Illinois Environmental Protection Agency y la Illinois-Indiana Sea Grant. Producido por C. Eliana Brown, University of Illinois Extension.

Investigado y diseñado por Layne Knoche en colaboración con Kate Gardiner, University of Illinois Extension.

Editado por Irene Miles, Hope Charters, Kara Salazar y Joel Davenport, Illinois-Indiana Sea Grant, Chris Enroth y Erin Garrett, University of Illinois Extension, Heidi Leuszler, Parkland College, y Karen Folk, East Central Illinois Master Naturalists.

IISG20-RCE-BRC-031